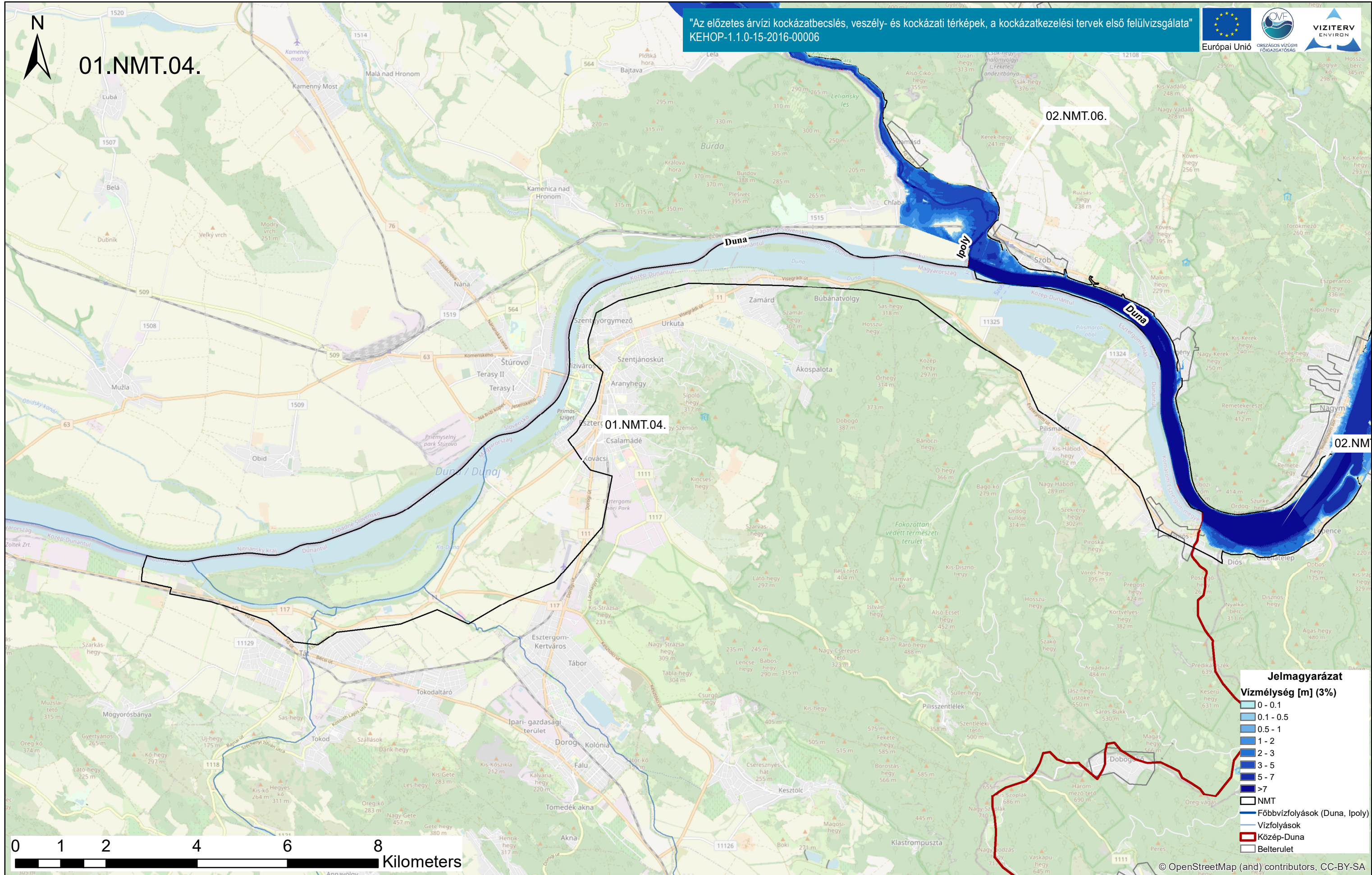




01.NMT.04.

"Az előzetes árvízi kockázatbecslés, veszély- és kockázati térképek, a kockázatkezelési tervek első felülvizsgálata"  
KEHOP-1.1.0-15-2016-00006



**Jelmagyarázat**

**Vízmélység [m] (3%)**

- 0 - 0.1
- 0.1 - 0.5
- 0.5 - 1
- 1 - 2
- 2 - 3
- 3 - 5
- 5 - 7
- > 7

**NMT**

- Főbbvízfolyások (Duna, Ipoly)
- Vízfolyások
- Közép-Duna
- Belterület

Duna vízgyűjtő magyarországi része

ÁKK tervezési egység: Közép-Duna

Közép-Duna nyílt árterek szakaszainak 3%-os vízmélység térképe

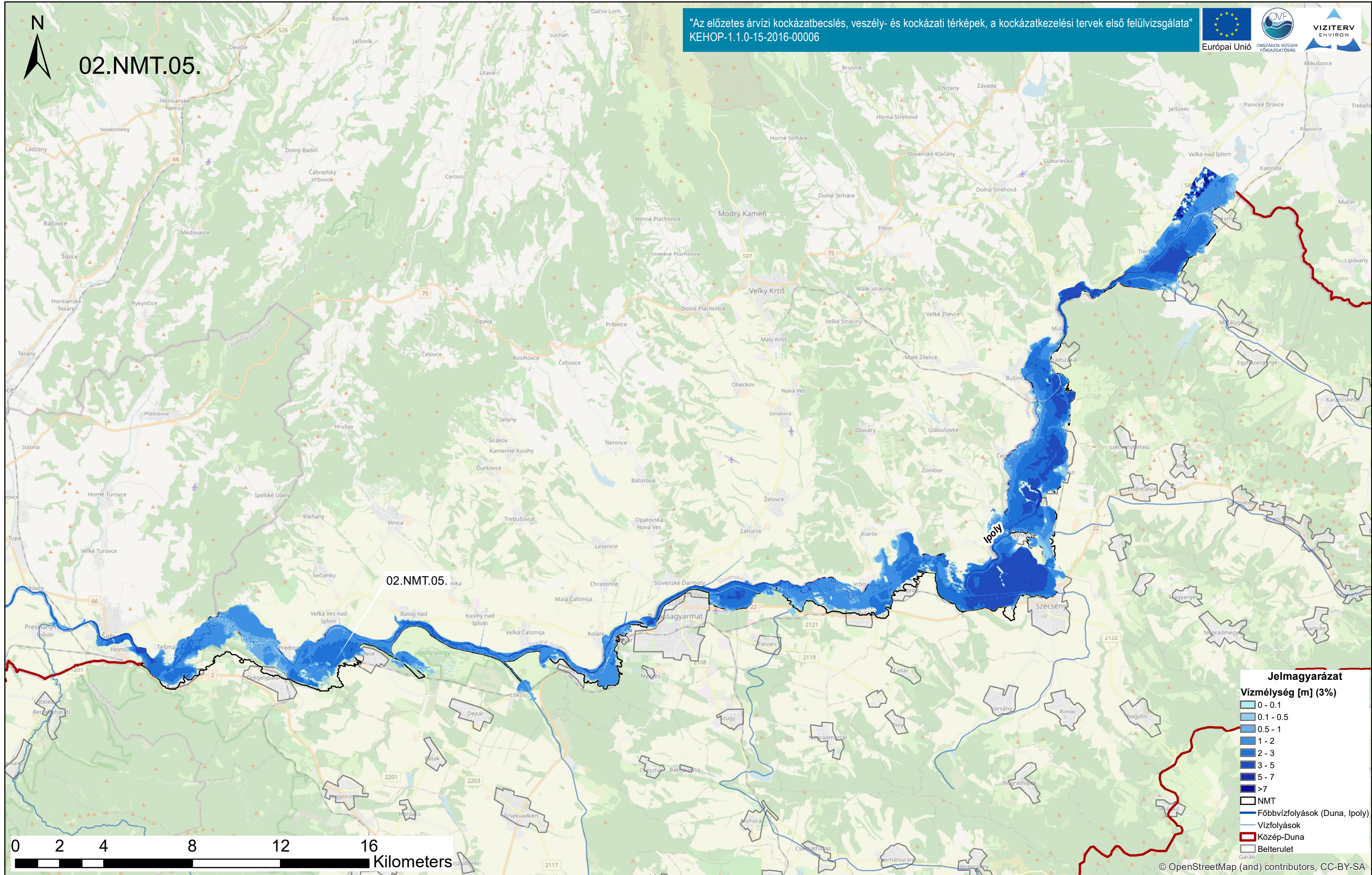
A térkép a 3%-os valószínűséghez tartozó elöntés kiterjedését mutatja a nyílt árterrel rendelkező NMT szakaszokon.

© OpenStreetMap (and) contributors, CC-BY-SA



02.NMT.05.

"Az előzetes árvízi kockázatbecslés, veszély- és kockázati térképek, a kockázatkezelési tervek első felülvizsgálata"  
KEHOP-1.1.0-15-2016-00006



Duna vízgyűjtő magyarországi része

Közép-Duna nyílt árteres szakaszainak 3%-os vízmélység térképe

ÁKK tervezési egység: Közép-Duna

A térkép a 3%-os valószínűséghez tartozó elöntés kiterjedését mutatja a nyílt árterrel rendelkező NMT szakaszokon.

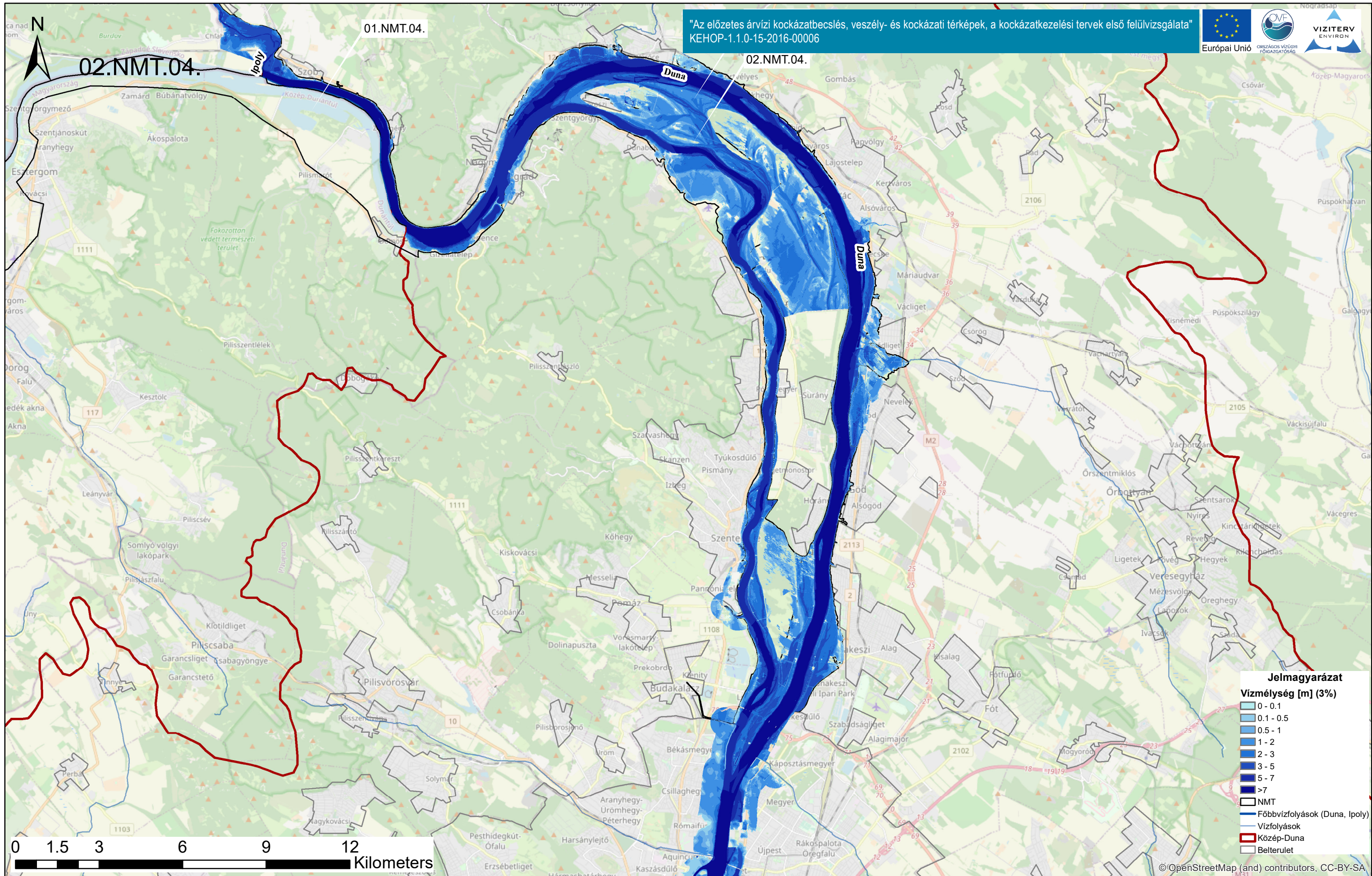


Duna vízgyűjtő magyarországi része

Közép-Duna nyílt árteres szakaszainak 3%-os vízmélység térképe

ÁKK tervezési egység: Közép-Duna

A térkép a 3%-os valószínűséghez tartozó elöntés kiterjedését mutatja a nyílt árterrel rendelkező NMT szakaszokon.

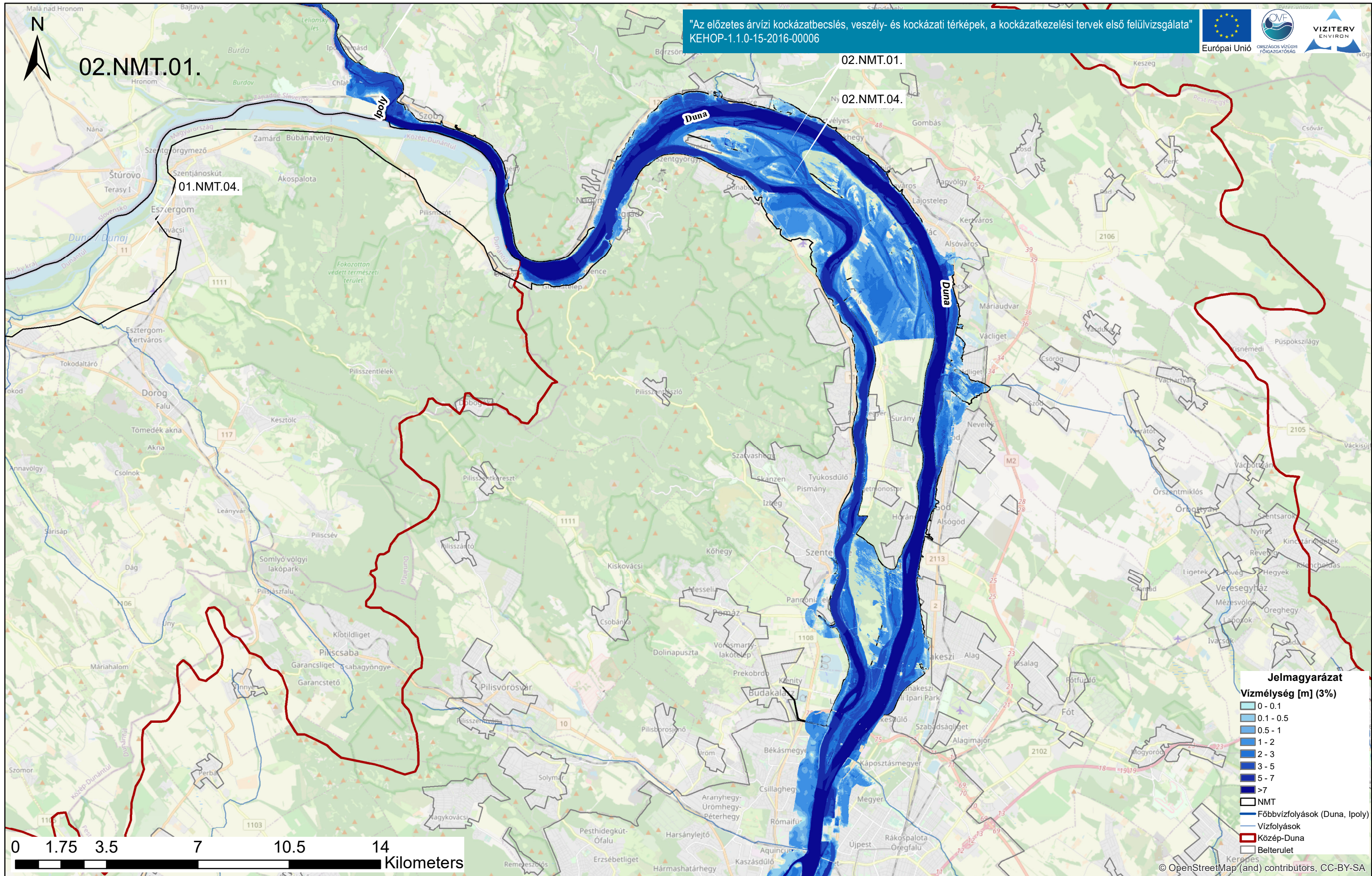


Duna vízgyűjtő magyarországi része

ÁKK tervezési egység: Közép-Duna

Közép-Duna nyílt árteres szakaszainak 3%-os vízmélység térképe

A térkép a 3%-os valószínűséghez tartozó elöntés kiterjedését mutatja a nyílt árterrel rendelkező NMT szakaszokon.

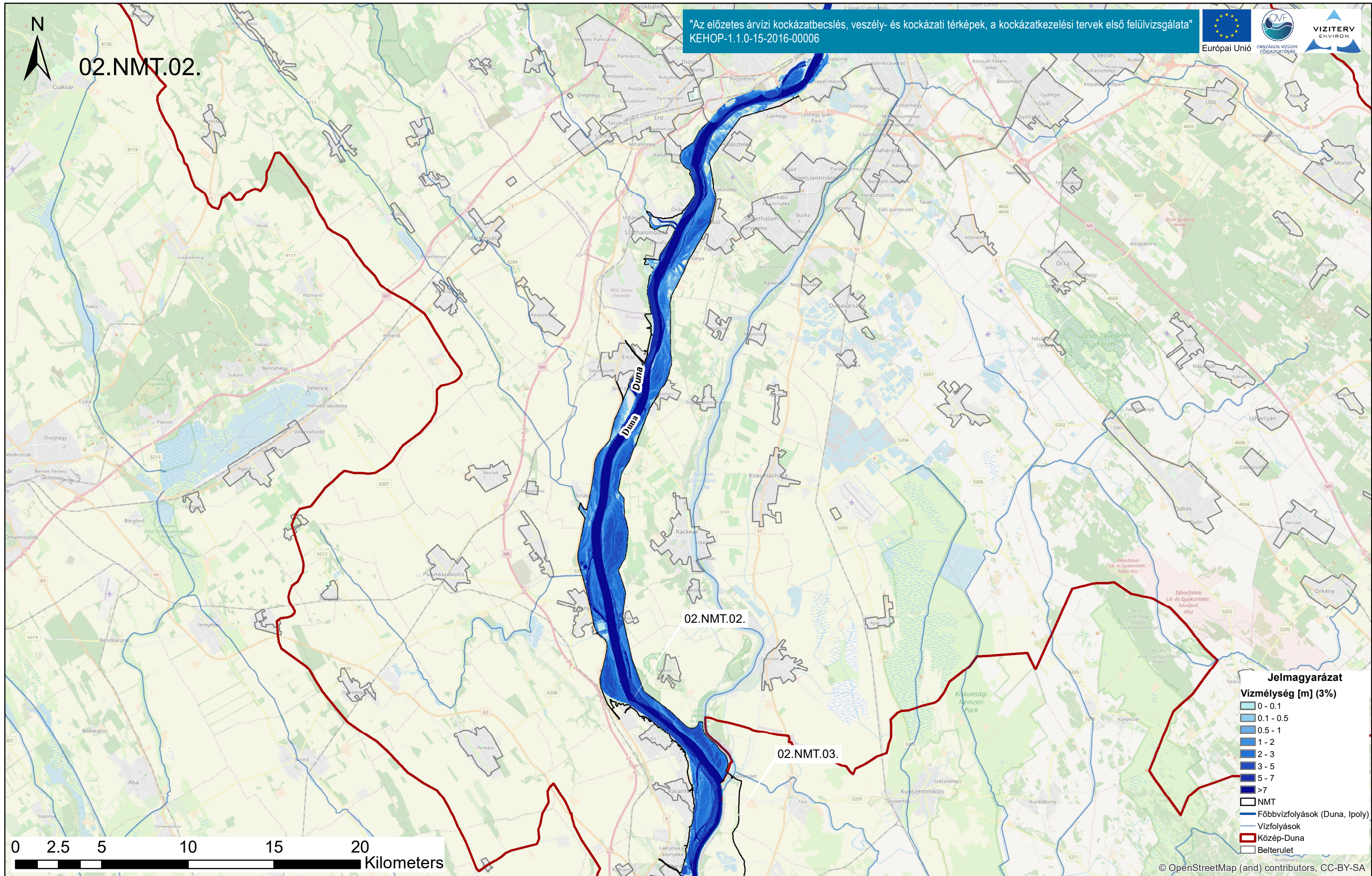


Duna vízgyűjtő magyarországi része

ÁKK tervezési egység: Közép-Duna

Közép-Duna nyílt árteres szakaszainak 3%-os vízmélység térképe

A térkép a 3%-os valószínűséghez tartozó elöntés kiterjedését mutatja a nyílt árterrel rendelkező NMT szakaszokon.



Duna vízgyűjtő magyarországi része

ÁKK tervezési egység: Közép-Duna

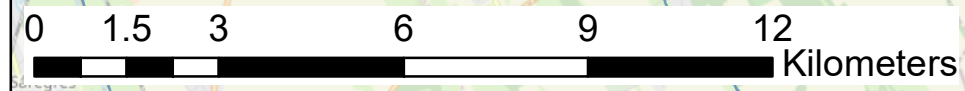
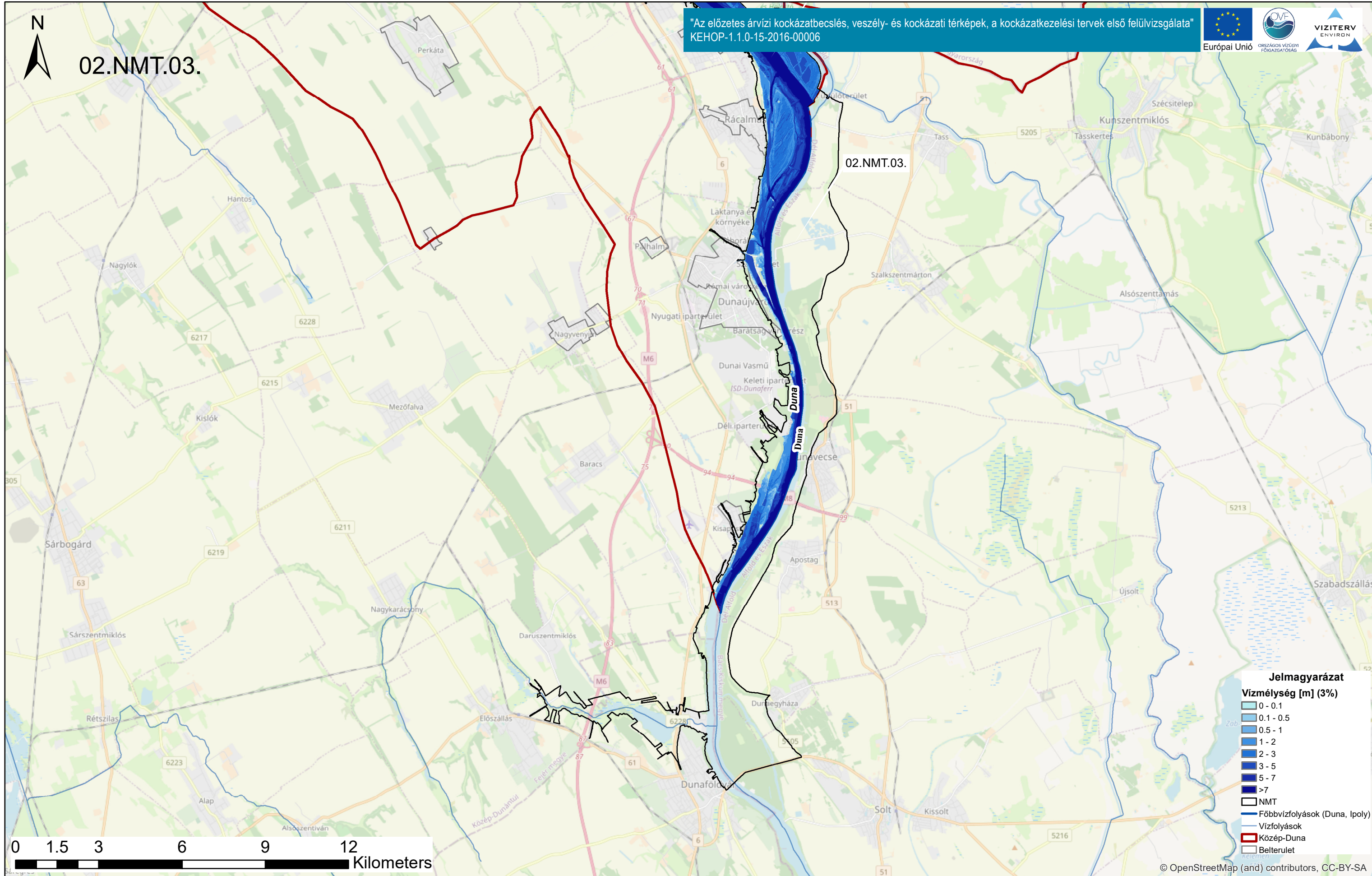
Közép-Duna nyílt árteres szakaszainak 3%-os víznyelvény térképe

A térkép a 3%-os valószínűséghez tartozó elöntés kiterjedését mutatja a nyílt árterrel rendelkező NMT szakaszokon.



02.NMT.03.

"Az előzetes árvízi kockázatbecslés, veszély- és kockázati térképek, a kockázatkezelési tervek első felülvizsgálata"  
KEHOP-1.1.0-15-2016-00006



Duna vízgyűjtő magyarországi része

Közép-Duna nyílt árteres szakaszainak 3%-os vízmélység térképe

ÁKK tervezési egység: Közép-Duna

A térkép a 3%-os valószínűséghez tartozó elöntés kiterjedését mutatja a nyílt árterrel rendelkező NMT szakaszokon.